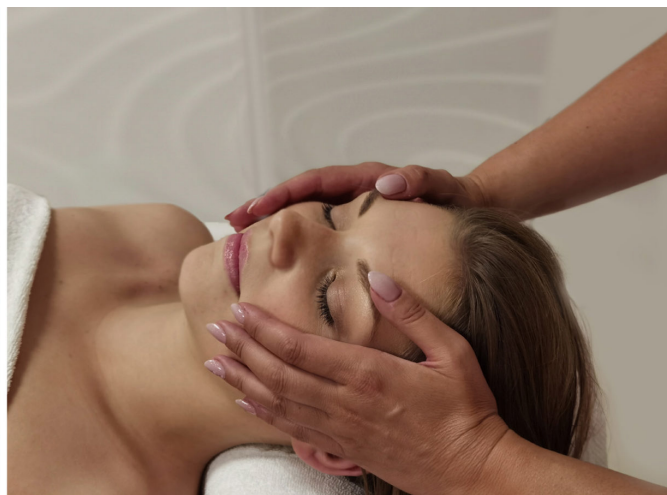


PAKIET Holistyczny

Pobudź zmysły, poczuj odprężenie i zregeneruj siły w otoczeniu pięknej przyrody. Proponujemy luksusowy pakiet, stworzony specjalnie dla osób pragnących przenieść się w świat harmonii i relaksu. Wyjątkowe masaże i zabiegi ukoją zmysły, poprawią samopoczucie i przywrócą siły vitalne. Pakiet dedykowany dla osób przepracowanych, przywracający równowagę i działający wysoce antystresowo.



W sezonie (29.04-29.09)

Pokój	Pakiet pobyt 7 dni (6 noclegów)	Pakiet pobyt 14 dni (13 noclegów)
1 osobowy	2475 PLN	4785 PLN
2 osobowy	2398 PLN	4620 PLN
3 osobowy	2398 PLN	4620 PLN

Poza sezonem

Pokój	Pakiet pobyt 7 dni (6 noclegów)	Pakiet pobyt 14 dni (13 noclegów)
1 osobowy	2332 PLN	4642 PLN
2 osobowy	2255 PLN	4477 PLN
3 osobowy	2255 PLN	4477 PLN

Dopłata do pokoi DELUXE 10 PLN/os./doba
Dopłata do pokoi PREMIUM 20 PLN/os./doba

W cenie pakietu 14-dniowego:

13 noclegów w pokoju o wysokim standardzie
Całodzienne wyżywienie (śniadanie, obiad, kolacja)
Dostęp do Internetu
Voucher na dowolny zabieg Spa o wartości 100 zł
Konsultacja lekarska (do konsultacji lekarskiej mile widziane posiadanie przez Pacjenta aktualnych podstawowych badań laboratoryjnych: OB, morfologia krwi, badanie moczu, EKG kart informacyjnych z wcześniejszego leczenia lub innej dokumentacji medycznej oraz listy leków)
Całodobowa opieka pielęgniarska i dostęp do lekarza
Pełnowartościowa i zbilansowana dieta pod względem jakościowym i ilościowym opracowana przez dietetyka
2x Masaż całego ciała poprawiający kondycję naczynek krwionośnych i redukujący obrzęki na bazie oleju z pestek winogron
3x Masaż gorącymi kamieniami (całościowy)
2x Masaż głowy
3x Ekskluzywny hydromasaż strefowy z koloroterapią i aromaterapią
1x Odprężająca kąpiel perełkowa z koloroterapią i aromaterapią o nucie pomarańczy
4x Kąpiel siarkowa Spa
2x Laseroterapia wysokoenergetyczna (częściowa)
4x Terapia radiofalowa ukierunkowana
4x Terapia manualna tkanek miękkich
3x Seans w grocie solnej
2x Wejście do strefy basenowej (basen i jacuzzi)

W cenie pakietu 7-dniowego:

6 noclegów w pokoju o wysokim standardzie
Całodzienne wyżywienie (śniadanie, obiad, kolacja)
Dostęp do Internetu
Konsultacja lekarska (do konsultacji lekarskiej mile widziane posiadanie przez Pacjenta aktualnych podstawowych badań laboratoryjnych: OB, morfologia krwi, badanie moczu, EKG kart informacyjnych z wcześniejszego leczenia lub innej dokumentacji medycznej oraz listy leków)
Całodobowa opieka pielęgniarska i dostęp do lekarza
Pełnowartościowa i zbilansowana dieta pod względem jakościowym i ilościowym opracowana przez dietetyka
2x Masaż gorącymi kamieniami (całościowy)
1x Masaż głowy
1x Ekskluzywny hydromasaż strefowy z koloroterapią i aromaterapią
1x Odprężająca kąpiel perełkowa z koloroterapią i aromaterapią o nucie pomarańczy
2x Kąpiel siarkowa Spa
2x Terapia radiofalowa ukierunkowana
1x Terapia manualna tkanek miękkich
1x Seans w grocie solnej

W razie wystąpienia przeciwwskazań medycznych zastrzegamy sobie prawo do zmiany zabiegu na inny.

Wszystkie usługi są realizowane na miejscu według indywidualnego harmonogramu.

Doba hotelowa rozpoczyna się o godzinie 14:00, a kończy się o godzinie 11:00.

Pobyt rozpoczyna się obiadem w dniu przyjazdu, a kończy śniadaniem w dniu wyjazdu.

Niewykorzystanie jakiegokolwiek świadczenia nie skutkuje obniżeniem ceny.

Zabiegi nie są wykonywane w niedziele i święta.

Voucher na dowolny zabieg Spa o wartości 100 zł wyłącznie przy zakupie pakietu 14-dniowego (nie łączy się z innymi promocjami i rabatami).

Cena za pakiet nie zawiera opłaty uzdrowskiej, która zgodnie z uchwałą Rady Miejskiej w Rymanowie wynosi 4,00 PLN/dzień i jest pobierana w Recepcji Ośrodka.

Informacje dodatkowe:

- dostęp do strefy basenowej (basen i jacuzzi) na terenie Ośrodka,
- bogata oferta zabiegów Medical i SPA,
- w pobliżu naszego Ośrodka w Parku Zdrojowym znajduje się łożnica solankowa (ok. 400 m),
- w sezonie letnim możliwość skorzystania z kompleksu basenów otwartych, a w sezonie zimowym z lodowiska, które znajdują się w odległości ok. 300 m od naszego Ośrodka.

Niniejsza oferta cenowa nie stanowi oferty handlowej w rozumieniu Art.66 par.1 Kodeksu Cywilnego, a dane w niej zawarte mają jedynie charakter informacyjny i mogą ulec zmianie.

Korzystanie z usług i ofert Spółki oznacza akceptację przez Gościa/Użytkownika obowiązujących w Spółce regulaminów.

Kontakt:

Recepcja:

T: +48 13 43 574 27

M: +48 786 502 781

E: recepcja.rymanow@swierkowyzdroj.pl

Dział Handlu i Marketingu:

T: +48 13 43 77 349

E: marketing@swierkowyzdroj.pl