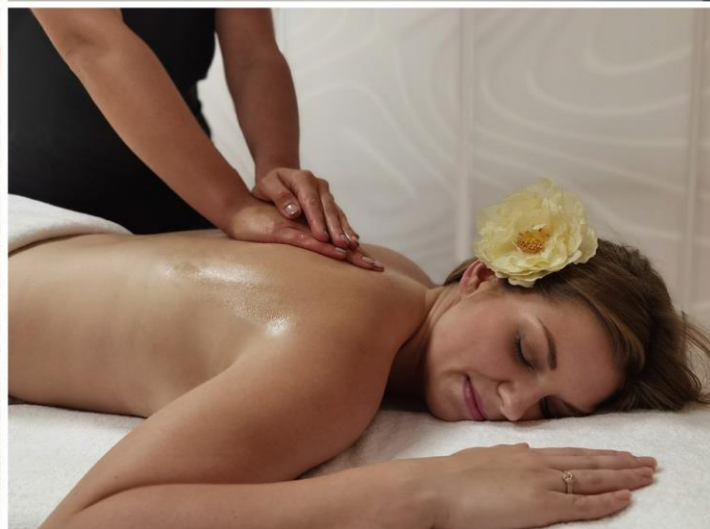
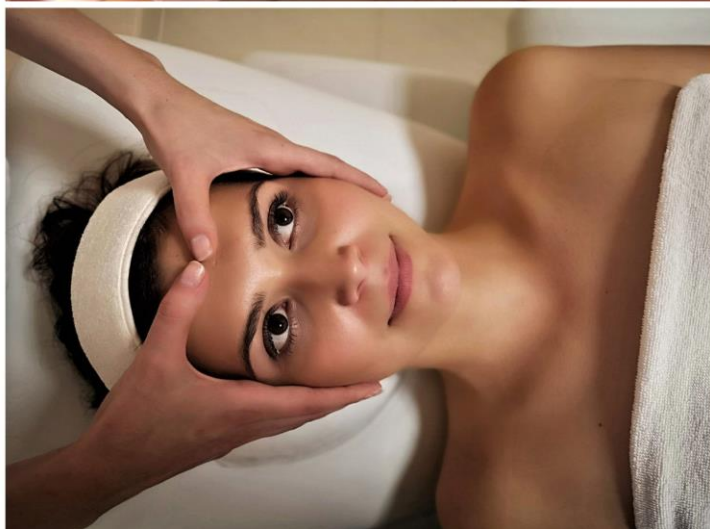


## PAKIET Perfect Mind & Body

Jeżeli potrzebujesz natychmiastowego odprężenia i regeneracji to ta oferta spełni Twoje oczekiwania. Zabiegi ukierunkowane na ciało i zmysły, zapewnią relaks i wprowadzą w doskonałe samopoczucie. Dodatkowo zadbają o odpowiednią pielęgnację, promienny wygląd skóry oraz sprawią, że będzie gładka i jedwabna w dotyku. Usługi zawarte w tym pakiecie przyniosą głębokie uczucie odprężenia, obniżą napięcie mięśniowe i zredukują stres. Zapewnią prawidłową równowagę ciała i umysłu.

Nie czekaj i już dziś przenieś się w świat przyjemności, spokoju i harmonii!



### W sezonie (11.04-25.09)

Pokój  
1 osobowy  
2 osobowy  
3 osobowy

Pakiet pobyt 7 dni  
2620 PLN  
2490 PLN  
2490 PLN

### Poza sezonem (26.09-10.04)

Pokój  
1 osobowy  
2 osobowy  
3 osobowy

Pakiet pobyt 7 dni  
2560 PLN  
2430 PLN  
2430 PLN

Dopłata do pokoi WSt 10 PLN/os./doba

Dopłata do pokoi DELUXE 15 PLN/os./doba

Dopłata do pokoi PREMIUM 20 PLN/os./doba

## W cenie pakietu 7-dniowego:

- 6 noclegów w pokoju o wysokim standardzie
- Śniadanie, obiad, kolacja (**wyżywienie komercyjne**)
- Dostęp do Internetu
- 1x Regenerująco-odżywczy masaż całego ciała na bazie naturalnego olejku rozmarynowo-cytrynowego
- 1x Masaż gorącymi kamieniami
- 2x Masaż wodny na sucho Medy Jet
- 2x Odrężająca kąpiel perełkowa z koloroterapią i aromaterapią o nucie grejpfruta
- 2x Relaksująca kąpiel solankowa
- 2x Inhalacje solankowe
- 2x Gimnastyka relaksująca

Łączna suma zabiegów w pakiecie: 12/7 dni.

W razie wystąpienia przeciwwskazań medycznych zastrzegamy sobie prawo do zmiany zabiegu na inny.

Wszystkie usługi są realizowane na miejscu według indywidualnego harmonogramu.

Doba hotelowa rozpoczyna się o godzinie 14:00, a kończy się o godzinie 11:00.

Pobyt rozpoczyna się obiadem w dniu przyjazdu, a kończy śniadaniem w dniu wyjazdu.

Niewykorzystanie jakiegokolwiek świadczenia nie skutkuje obniżeniem ceny.

Zabiegi nie są wykonywane w niedziele i święta.

Voucher na dowolny zabieg Spa o wartości 100 zł wyłącznie przy zakupie pakietu 14-dniowego (nie łączy się z innymi promocjami i rabatami).

**Cena za pakiet nie zawiera opłaty uzdrowskiej, która zgodnie z uchwałą Rady Miejskiej w Rymanowie wynosi 6,00 PLN/dzień i jest pobierana w Recepcji Ośrodka.**

## Informacje dodatkowe:

- dostęp do strefy basenowej (basen i jacuzzi) na terenie Ośrodka,
- bogata oferta zabiegów Medical i SPA,
- w pobliżu naszego Ośrodka w Parku Zdrojowym znajduje się tężnia solankowa (ok. 400 m),
- w sezonie letnim możliwość skorzystania z kompleksu basenów otwartych, a w sezonie zimowym z lodowiska, które znajdują się w odległości ok. 300 m od naszego Ośrodka.

Niniejsza oferta cenowa nie stanowi oferty handlowej w rozumieniu Art.66 par.1 Kodeksu Cywilnego, a dane w niej zawarte mają jedynie charakter informacyjny i mogą ulec zmianie.

Korzystanie z usług i ofert Spółki oznacza akceptację przez Gościa/Użytkownika obowiązujących w Spółce regulaminów.

## KONTAKT:

### Recepcja:

T: 13 43 57 427

M: 785 502 781

E: [recepcja.rymanow@swierkowyzdroj.pl](mailto:recepcja.rymanow@swierkowyzdroj.pl)

### Dział Handlu i Marketingu:

T: 13 43 77 354

M: 663 773 796

E: [marketing@swierkowyzdroj.pl](mailto:marketing@swierkowyzdroj.pl)